

КОМПОНЕНТЫ УПРАВЛЕНИЯ И СИГНАЛИЗАЦИИ Ex de IICU СЕРИИ ЭП ДЛЯ ПОСТОВ УПРАВЛЕНИЯ



Взрывозащищенные элементы управления серии **ЭП** обычно устанавливаются в качестве внешнего управления для постов управления. Предназначены для промышленного применения во взрывоопасных средах в помещениях и наружных установках (группа II) с содержанием газа и горючей пыли соответственно для взрывоопасных зон 1 – 2.

Данные элементы управления применяются для активации электрооборудования, установленного в корпусе, посредством осевого или поворотного движения, от простого контакта до более сложного привода термоманитного выключателя.

Все компоненты управления ЭП обладают степенью защиты IP65 или IP66.

Основное отличие взрывозащищенных элементов управления ЭП — в большом выборе и широкой номенклатуре предлагаемого оборудования.



ВЗРЫВОЗАЩИТА:	Ex de IIC Gb U
СТЕПЕНЬ ЗАЩИТЫ:	IP65/66
СООТВЕТСТВИЕ СТАНДАРТАМ ТАМОЖЕННОГО СОЮЗА:	ГОСТ Р МЭК 60079-0-2011 ГОСТ Р МЭК 60079-7-2012 ГОСТ IEC 60079-1-2011 ГОСТ Р МЭК 60079-31-2010
СЕРТИФИКАТ СООТВЕТСТВИЯ:	№ТС RU C-RU.ГБ08.В.02616
ДИАПАЗОН РАБОЧИХ ТЕМПЕРАТУР:	-60 ... 70 °C
ЗОНЫ ПРИМЕНЕНИЯ:	Зона 1, Зона 2





ЭП-К □

Кнопка управления 1НО + 1НЗ, возможность установки контактов 2НО или 2НЗ

□ Имеющиеся цвета:
З = зеленый;
К = красный;
С = синий;
Б = белый;
Ж = желтый



ЭП-Л □

Лампа сигнальная, напряжение 220 В, 12 В, 24 В

□ Имеющиеся цвета:
З = зеленый;
К = красный;
С = синий;
Б = белый;
Ж = желтый



ЭП-КС □

Кнопка управления с подсветкой 1НО + 1НЗ, возможность установки контактов 2НО или 2НЗ, напряжение 220 В, 12 В, 24 В

□ Имеющиеся цвета:
З = зеленый;
К = красный;
С = синий;
Б = белый;
Ж = желтый



ЭП-КД

Кнопка управления двойная 1НО + 1НЗ, возможность установки контактов 2НО или 2НЗ



ЭП-Р □

Реостат

□ Варианты схем:
ОК = замкнутый круг;
НК = незамкнутый круг



ЭП-ПП □

Пакетный переключатель

□ Варианты схем:
1 = вкл-выкл;
2 = М-Д;
3 = М-0-Д

04. ВЗРЫВОЗАЩИЩЕННЫЕ ЭЛЕМЕНТЫ УПРАВЛЕНИЯ

83



ЭП-Г

Кнопка типа «Грибок» без фиксации



ЭП-ГВ

Кнопка с фиксацией типа «Грибок» с разблокировкой вытягиванием



ЭП-ГП

Кнопка с фиксацией типа «Грибок» с разблокировкой поворотом



ЭП-А

Амперметр/миллиамперметр

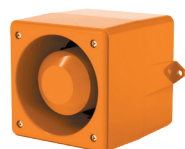
Подключение 2x2,5 мм²
Класс точности: 1,5
Коэффициент перегрузки: 2; 5



ЭП-В

Вольтметр

Подключение 2x2,5 мм²
Класс точности: 1,5



ЭП-Сирена

Сирена

Подача звукового/светозвукового сигнала в системах охранной сигнализации и противопожарной безопасности