

ПРОЖЕКТОРЫ СЕРИИ ГЕЛЕКС-П2 СВЕТОДИОДНЫЕ



Взрывозащищенные светодиодные прожекторы **ГЕЛЕКС-П2** предназначены для промышленного применения во взрывоопасных средах в помещениях и наружных установках (группа II) с содержанием газа и горючей пыли соответственно для взрывоопасных зон 1 – 2.

В светодиодных прожекторах применяется вид взрывозащиты Ex d – взрывонепроницаемая оболочка.

Используются для равномерного заливающего или локально-направленного освещения внутренних и наружных пространств. Благодаря наличию большого количества вариантов мощности, типов оптических систем и способов креплений позволяет решить любую задачу в области освещения пространств во взрывоопасных зонах.

Отличаются высокой механической прочностью и простотой периодического обслуживания (требуемое периодическое обслуживание – очистка стекла светильника).

ВЗРЫВОЗАЩИТА:	1 Ex d IIC «T6...T5» Gb X Ex tb IIC «T85...T95°C» Db X
СТЕПЕНЬ ЗАЩИТЫ:	IP66/67
СООТВЕТСТВИЕ СТАНДАРТАМ ТАМОЖЕННОГО СОЮЗА:	ГОСТ Р МЭК 60079-0-2011 ГОСТ Р МЭК 60079-7-2012 ГОСТ Р МЭК 60079-15-2010 ГОСТ IEC 60079-1-2011
СЕРТИФИКАТ СООТВЕТСТВИЯ:	№ТС RU EAC
ДИАПАЗОН РАБОЧИХ ТЕМПЕРАТУР:	-60/-45/-20 ... 40/60 °C
ЗОНЫ ПРИМЕНЕНИЯ:	Зона 1, Зона 2

ОПИСАНИЕ

Прожекторы серии ГЕЛЕКС-П2 состоят из корпуса, изготовленного из коррозионностойкого модифицированного алюминиевого сплава, а также рамки с термостойким боросиликатным прозрачным стеклом с высокой механической прочностью, имеющего резьбовое крепление. Возможны варианты комплектации с плоским или выпуклым защитными стеклами.

Окрашивание эпоксидной порошковой краской. Подключение к клеммной колодке производится в задней части корпуса через **байонетное соединение**, благодаря которому исключается перекручивание внутренней электропроводки. Для доступа надо открутить крышку тыльной оболочки. Максимальное сечение кабеля должно составлять 4 мм².

В прожекторах применяются энергоэффективные светодиодные модули разных мощностей в зависимости от размера. В светильниках устанавливается блок питания с рабочим напряжением питания 230 В – 50/60 Гц. Конструкция некоторых версий прожектора позволяет реализовать схему питания вход/выход. Прожекторы имеют 1, 2 или 4 ввода для кабеля в зависимости от версии. Резьба стандартная: 3/4" G (ISO 228) / M25x1.5.

Прожекторы устанавливаются на потолке или на стене. Возможен подвесной монтаж с помощью специальных креплений. Предназначены для равномерного или направленного освещения территорий или внутренних помещений.

Материал корпуса: коррозионностойкий модифицированный алюминиевый сплав, термостойкое ударопрочное боросиликатное стекло.

Крепеж: нержавеющая сталь.

Покраска: антифрикционное эпоксидное порошковое покрытие.

Тип источника света: светодиодный модуль со световой отдачей до 155 лм/Вт.

Примечание:

- 1) производитель имеет право менять конструкцию и технические характеристики прожекторов по своему усмотрению или техническому заданию заказчика;
- 2) представленные далее характеристики носят исключительно информационный характер.

ТЕХНИЧЕСКИЕ ХАРАКТЕРИСТИКИ

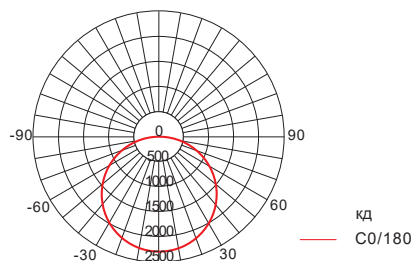
Стандартная комплектация

- I = плоское защитное стекло, II = выпуклое защитное стекло.
- Порошковое эпоксидное окрашивание.
- 1 отверстие для версии с креплением на трубу.
- Блок питания, 230 В – 50 Гц.
- Уплотнительные кольца из силиконовой резины.
- Коэффициент мощности > 0,98.
- Цветовая температура 3000/4000/5000 К.
- Индекс цветопередачи Ra > 70.
- Срок службы > 50000 часов.

Опции и аксессуары, поставляемые по запросу

- Нестандартное порошковое эпоксидное окрашивание.
- Блок питания для различных напряжений (в т.ч. DC 24/36 В).
- Кронштейны для крепления на потолок и стену.

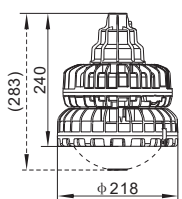
ПРИМЕР ФОТОМЕТРИЧЕСКИХ ДАННЫХ



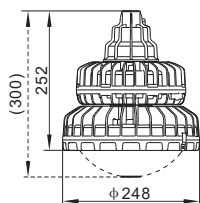
Другие КСС по запросу

Наименование	Мощность, Вт	Световой поток, лм	Световая отдача, лм/Вт	Диапазон напряжений, В
ГЕЛЕКС-П2-20	20	2300	115	187...265
ГЕЛЕКС-П2-25	25	2875	115	187...265
ГЕЛЕКС-П2-30	30	3450	115	187...265
ГЕЛЕКС-П2-45	45	5175	115	187...265
ГЕЛЕКС-П2-50	50	5750	115	187...265
ГЕЛЕКС-П2-60	60	6900	115	187...265
ГЕЛЕКС-П2-70	70	8050	115	187...265
ГЕЛЕКС-П2-85	85	9775	115	187...265
ГЕЛЕКС-П2-100	100	11500	115	187...265
ГЕЛЕКС-П2-120	120	13800	115	187...265
ГЕЛЕКС-П2-140	140	16100	115	187...265
ГЕЛЕКС-П2-160	160	18400	115	187...265

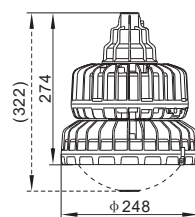
ГАБАРИТНЫЕ РАЗМЕРЫ ПРОЖЕКТОРА ГЕЛЕКС-П2



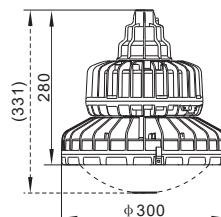
Гелекс-П2 I(II)
(20, 25, 30 Вт)



Гелекс-П2 I(II)
(45, 50, 60 Вт)

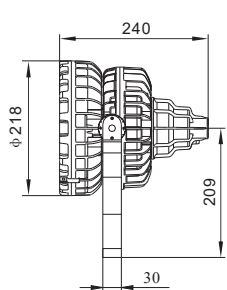


Гелекс-П2 I(II)
(70 Вт)

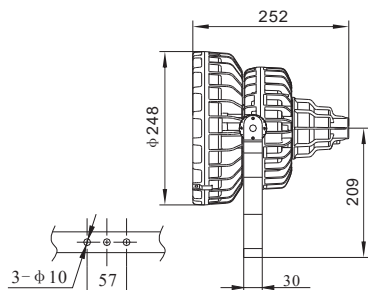


Гелекс-П2 I(II)
(85, 100, 120, 140, 160 Вт)

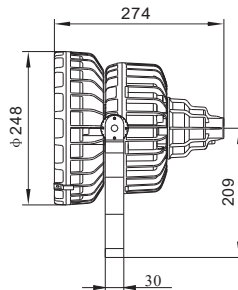
ГАБАРИТНЫЕ РАЗМЕРЫ ПРОЖЕКТОРА ГЕЛЕКС-П2 ПРОЖЕКТОРНОГО ТИПА



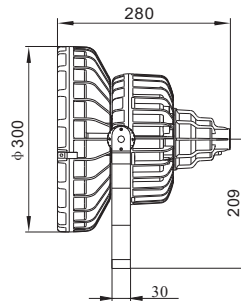
Гелекс-П2 I T
(20, 25, 30 Вт)
прожекторного типа



Гелекс-П2 I T
(45, 50, 60 Вт)
прожекторного типа

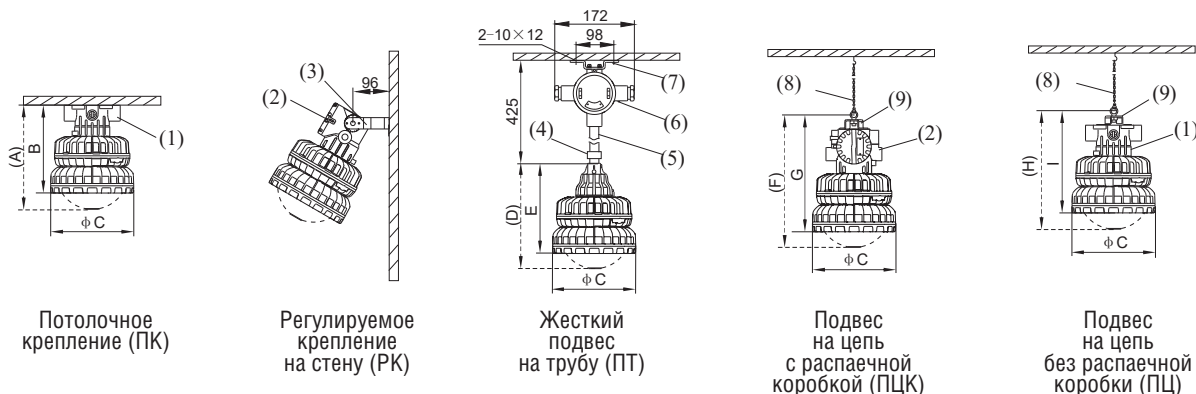


Гелекс-П2 I T
(70 Вт)
прожекторного типа



Гелекс-П2 I T
(85, 100, 120, 140, 160 Вт)
прожекторного типа

ВАРИАНТЫ КРЕПЛЕНИЯ ПРОЖЕКТОРА ГЕЛЕКС-П2



Количество отверстий:

- Т, ПТ — 1x3/4" NPT / M25x1.5
- РК — 2x3/4" NPT / M25x1.5
- ПЦ — 2x3/4" NPT / M25x1.5
- ПК — 4x3/4" NPT / M25x1.5
- ПЦК — 4x3/4" NPT / M25x1.5

ГАБАРИТНЫЕ РАЗМЕРЫ ПРОЖЕКТОРА ГЕЛЕКС-П2 С КРЕПЛЕНИЯМИ (СМ. РИСУНОК ВЫШЕ)

Мощность, Вт	A	B	C	D	E	H	I
20, 25, 30	273	230	218	283	240	319	276
45, 50, 60	290	242	248	300	252	336	288
70	312	264	248	322	274	358	310
85, 100, 120, 140, 160	320	269	300	331	280	366	315

СОСТАВНЫЕ ЭЛЕМЕНТЫ КРЕПЛЕНИЙ ПРОЖЕКТОРА ГЕЛЕКС-П2 (СМ. РИСУНОК ВЫШЕ)

Способ крепления	Наименование	Количество	Материал исполнения
Прожекторный тип (Т)	Скоба	1	Низкоуглеродистая сталь
Потолочное крепление (ПК)	Потолочная распаечная коробка (1)	1	Алюминиевый сплав (Exd IIC)
Регулируемое крепление на стену (РК)	Настенная распаечная коробка (2) Скоба на стену (3)	1 1	Алюминиевый сплав (Exd IIC) Низкоуглеродистая сталь
Жесткий подвес на трубу (ПТ)	Соединительная муфта (4) Отрезок трубы M25x1.5 (5) Подвесная распаечная коробка (6) Потолочный ронштейн (7)	1 1 1 1	3/4" NPT / M25x1.5 низкоуглеродистая сталь Сталь, длина 300 мм Алюминиевый сплав (Exd IIC) Низкоуглеродистая сталь
Подвес на цепь с распаечной коробкой (ПЦК) и без нее (ПЦ)	Настенная распаечная коробка (2) или потолочное крепление (1) Цепь (8) П-образная скоба (9)	1 1 1	Алюминиевый сплав (Exd IIC) Сталь Низкоуглеродистая сталь

Примечание: при заказе прожектора обязательно указывать тип дополнительного крепления (Т/ПК/РК/ПТ/ПЦК/ПЦ)