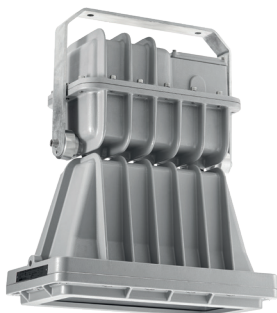


## ВЫСОКОМОЩНЫЕ ПРОЖЕКТОРЫ ЗАЛИВАЮЩЕГО СВЕТА СЕРИИ **SFDDE** ПОД ГАЗОРАЗРЯДНЫЕ ЛАМПЫ ДНАТ, МГЛ И ДРЛ



Прожекторы серии **SFDDE** предназначены для промышленного применения во взрывоопасных средах в помещениях и наружных установках (группа II) с содержанием газа и горючей пыли соответственно для взрывоопасных зон 1 – 2.

Вид взрывозащиты:

часть с видом взрывозащиты «d» – взрывонепроницаемая оболочка (отделение для лампы), и часть с видом взрывозащиты «e» – повышенная защита против взрыва (отделение коммутации).

Предназначены для заливающего освещения больших открытых пространств и территорий.

<b>ВЗРЫВОЗАЩИТА:</b>	1 Ex d IIB «T3» Gb X 1 Ex d e IIB «T3» Gb X Ex tb IIIC «T200» Db X
<b>СТЕПЕНЬ ЗАЩИТЫ:</b>	IP66
<b>СООТВЕТСТВИЕ СТАНДАРТАМ ТАМОЖЕННОГО СОЮЗА:</b>	ГОСТ Р МЭК 60079-0-2011 ГОСТ Р МЭК 60079-7-2012 ГОСТ Р МЭК 60079-31-2010 ГОСТ IEC 60079-1-2011
<b>СЕРТИФИКАТ СООТВЕТСТВИЯ:</b>	№ТС RU C-RU.ГБ08.В.01342
<b>ДИАПАЗОН РАБОЧИХ ТЕМПЕРАТУР:</b>	-60/-45 ... 40/60 °C
<b>ЗОНЫ ПРИМЕНЕНИЯ:</b>	Зона 1, Зона 2

### ОПИСАНИЕ

Прожекторы серии **SFDDE** состоят из корпуса, изготовленного из коррозионностойкого модифицированного алюминиевого сплава, а также рамки с термостойким боросиликатным прозрачным стеклом с высокой механической прочностью, имеющего винтовое крепление. Окрашивание эпоксидной порошковой краской.

На прожекторах не устанавливается защитная решетка, поскольку стекло прошло испытания ударной прочности в условиях высокого механического риска. Компоненты ПРА находятся в отдельной оболочке. Коробка присоединена к корпусу прожектора и снабжена электропроводкой.

В прожекторах применяются ртутные газоразрядные лампы, натриевые газоразрядные лампы высокого давления и металлогалогенные лампы мощностью до 600 Вт с ПРА для напряжения 230 В (АС) – 50 Гц.

Подключение к клеммам производится внутри коробки в задней части корпуса. Для доступа снимается крышка коробки. Максимальное сечение кабелей для подключения должно составлять 4 мм<sup>2</sup>.

Конструкция прожектора позволяет реализовать схему питания вход/выход. Прожекторы имеют 3 резьбовых ввода для кабеля. Стандартная резьба 3/4 NPT (ANSI/ASME B1.20.1).

### Дополнительные технические характеристики

Прожекторы комплектуются опорным поворотным кронштейном.

### Стандартная комплектация

- Порошковое эпоксидное окрашивание RAL 9006.
- 3 отверстия (2 с сертифицированной заглушкой).
- ПРА 230 В (АС) – 50 Гц.
- Уплотнительные кольца из силиконовой резины.

### Опции и аксессуары, поставляемые по запросу

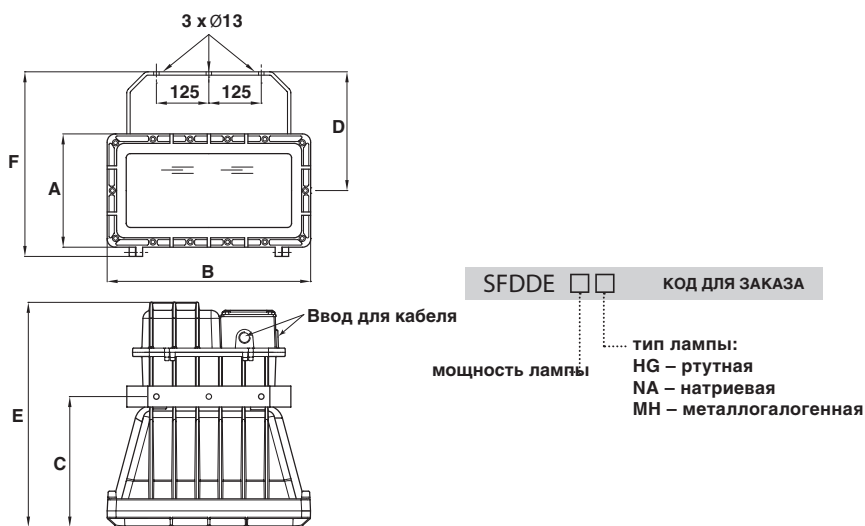
- Нестандартное порошковое эпоксидное окрашивание.
- ПРА для других напряжений и/или частот.
- Лампа.

**ТЕХНИЧЕСКИЕ ХАРАКТЕРИСТИКИ**

Код	Лампа	Температурный класс (газ)	Макс. температура поверхности (пыль)	Температура окр. среды	Патрон
Светильники для ртутных газоразрядных ламп - питание: 230 В (AC) - 50 Гц *					
SFDDE400HG	400 Вт	T3	T200°C	40°C	E40
SFDDE600HG	600 Вт	T3	T200°C	40°C	E40
Светильники для натриевых ламп высокого давления - питание: 230 В (AC) - 50 Гц *					
SFDDE400NA	400 Вт	T3	T200°C	40°C	E40
SFDDE600NA	600 Вт	T3	T200°C	40°C	E40
Светильники для металлогалогенных ламп - питание: 230 В (AC) - 50 Гц *					
SFDDE400MH	400 Вт	T3	T200°C	40°C	E40
SFDDE600MH	600 Вт	T3	T200°C	40°C	E40

\* Другие напряжения по запросу

**ГАБАРИТНЫЕ РАЗМЕРЫ И ВЕС**



Код	A [мм]	B [мм]	C [мм]	D [мм]	E [мм]	F [мм]	Вводы*
SFDDE400HG	270	485	310	294	535	440	3x3/4NPT
SFDDE600HG	270	485	310	294	535	440	3x3/4NPT
SFDDE400NA	270	485	310	294	535	440	3x3/4NPT
SFDDE600NA	270	485	310	294	535	440	3x3/4NPT
SFDDE400MH	270	485	310	294	535	440	3x3/4NPT
SFDDE600MH	270	485	310	294	535	440	3x3/4NPT

\*Другие типы резьбы по запросу

**ФОТОМЕТРИЧЕСКИЕ ДАННЫЕ**

