

СИГНАЛЬНОЕ УСТРОЙСТВО **HL-СИРЕНА**



Сигнальное устройство **HL-СИРЕНА** предназначено для промышленного применения во взрывоопасных средах в помещениях и наружных установках (группа II) с содержанием газа и горючей пыли соответственно для взрывоопасных зон 1 – 2.

Данное изделие используется для подачи звукового сигнала в системах пожарной и охранной сигнализации, при совместной работе с любыми приемно-контрольными устройствами. Оповещатель взрывозащищенный применяется на предприятиях химической, нефтегазодобывающей, нефтегазоперерабатывающей отраслей и взрывоопасных зонах других производств.

ВЗРЫВОЗАЩИТА:	Ex d e mb [ib] IIC Gb U
СТЕПЕНЬ ЗАЩИТЫ:	IP66/67
СООТВЕТСТВИЕ СТАНДАРТАМ ТАМОЖЕННОГО СОЮЗА:	ГОСТ Р МЭК 60079-0-2011 ГОСТ IEC 60079-1-2011 ГОСТ Р МЭК 60079-7-2012 ГОСТ Р МЭК 60079-31-2010
СЕРТИФИКАТ СООТВЕТСТВИЯ:	№ТС RU C-RU.ГБ08.В.02616
ДИАПАЗОН РАБОЧИХ ТЕМПЕРАТУР:	–60 ... 60 °С
ЗОНЫ ПРИМЕНЕНИЯ:	Зона 1, Зона 2

ОПИСАНИЕ

Материал корпуса: на выбор
– низкоуглеродистая сталь;
– никелированная латунь;
– нержавеющая сталь AISI304/316.

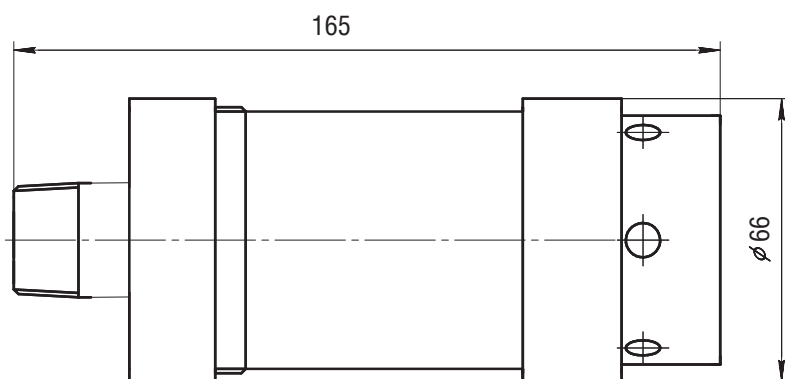
Стандартная резьба: коническая резьба В1.20.1 NPT 3/4".
Другие типы резьб — по запросу.

ОПЦИИ И АКСЕССУАРЫ, ПОСТАВЛЯЕМЫЕ ПО ЗАПРОСУ

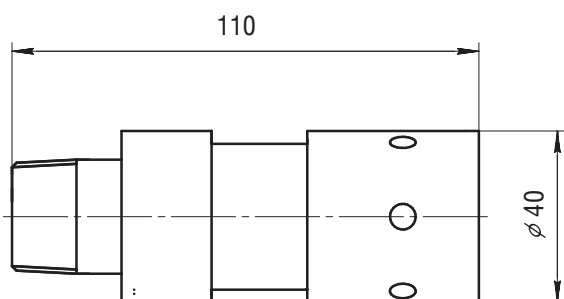
- Внешнее эпоксидное покрытие с цветом — по запросу.
- Нестандартная резьба.

ВНЕШНИЙ ВИД И ГАБАРИТНЫЕ РАЗМЕРЫ СИГНАЛЬНОГО УСТРОЙСТВА HL-СИРЕНА

HL-СИРЕНА 1,2



HL-СИРЕНА 4



ПАРАМЕТРЫ СИГНАЛЬНОГО УСТРОЙСТВА HL-СИРЕНА

Тип	Уровень звукового давления, Дб	Тип изменения сигнала	Частота сигнала, Гц	Питающее напряжение, В
HL-СИРЕНА 1	105 ± 2	Трель	3000...3500 ± 3%	220 AC
HL-СИРЕНА 2	102 ± 2	Сви́пирование частоты	2000...3000 ± 3%	220 AC
HL-СИРЕНА 3*	99...107	32 тона	420...3100 ± 3%	9...24 DC
HL-СИРЕНА 4	85 ± 2	Сви́пирование частоты	2000...3000 ± 3%	6...12 DC